

《乐昌市“多规合一”控制线体系规划》摘要

1. 规划范围

《乐昌市“多规合一”控制线体系规划》(下简称“多规合一”)的规划范围包括:乐昌市行政管辖范围,为全境 2419 平方公里水陆域面积,包含 1 个街道、2 个办事处、16 个建制镇。

2. 项目意义

包括四个方面:一是划定生态保护红线、永久基本农田控制线,有利于守住生态控制底线,有利于强化绿色生态屏障;二是通过做强做大中心城区,梳理落实重点建设平台和重点项目,有利于保障城镇发展空间;三是建立多规合一信息联动凭条,与建设项目审批系统实时联动,有利于提高政府行政效率;四是本规划系统梳理了乐昌市域的资源家底和图斑差异,有利于推动后续国土空间总体规划的开展。

3. “控制线”划定

(1) 生态保护红线划定

共划定约为 605 平方公里的生态保护红线,约占乐昌市域总面积 27%。依据乐昌实际情况和扣减情况划定生态保护储备区面积约为 192 平方公里。

(2) 永久基本农田控制线划定

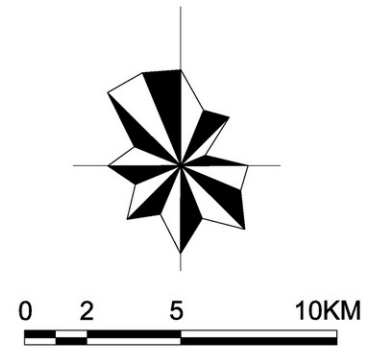
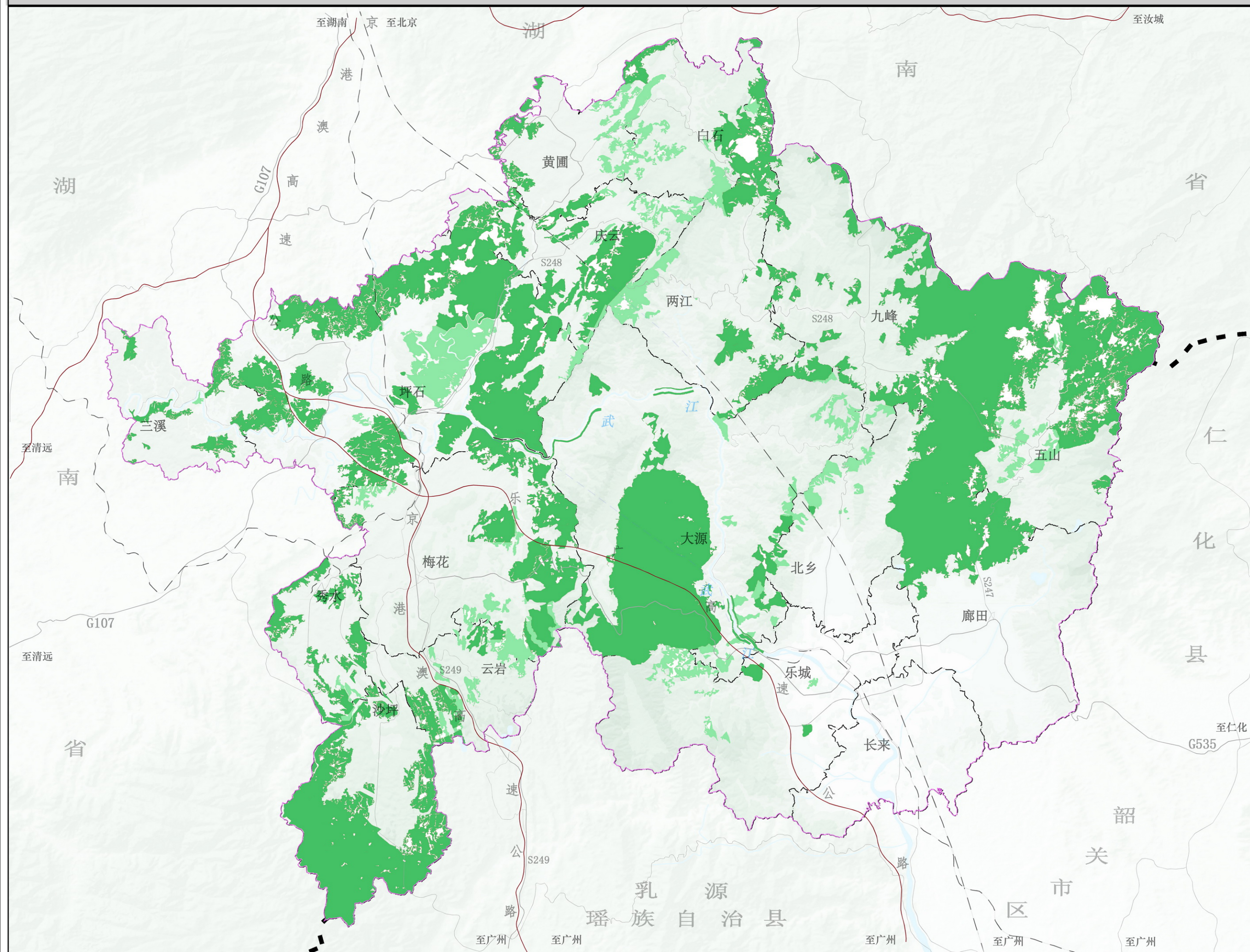
共划定永久基本农田控制线约为 264 平方公里,约占乐昌市域总面积 9%。划定储备区约为 4 平方公里。

(3) 城镇开发边界控制线划定

共划定乐昌市市域城镇开发边界控制线总面积约为 76 平方公里,其中城镇集中建设区面积约为 52 平方公里,城镇弹性发展区面积约为 19 平方公里,特别用途区域面积约为 5 平方公里。

乐昌市“多规合一”控制线体系规划

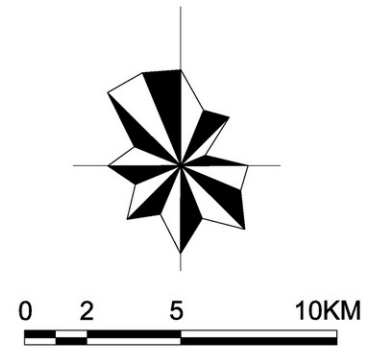
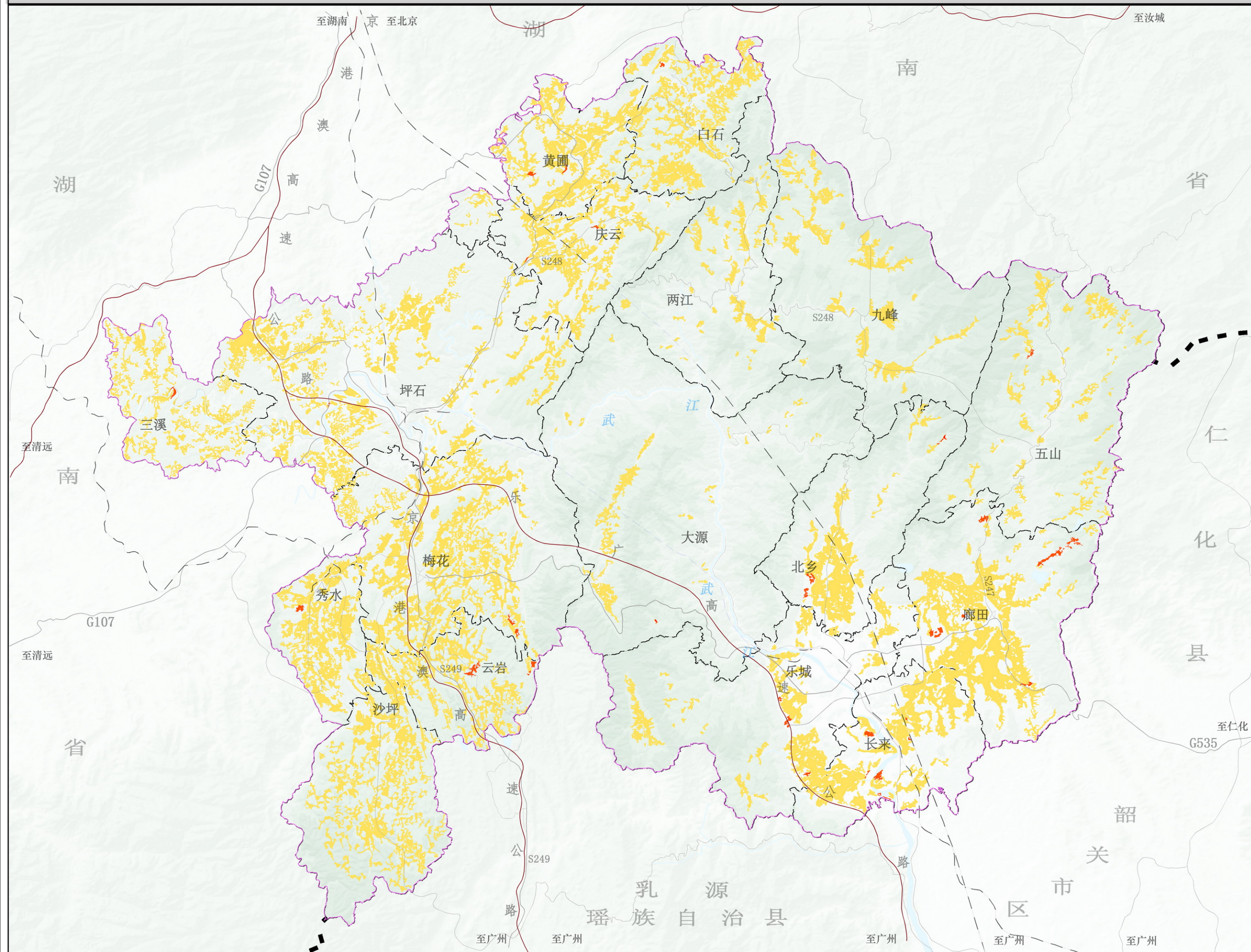
01 生态保护红线规划图



- ### 图例
- 生态保护红线
 - 生态保护红线储备区
 - 镇/街行政边界
 - 县/区行政边界
 - 规划范围

乐昌市“多规合一”控制线体系规划

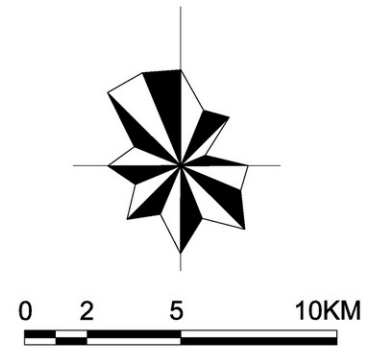
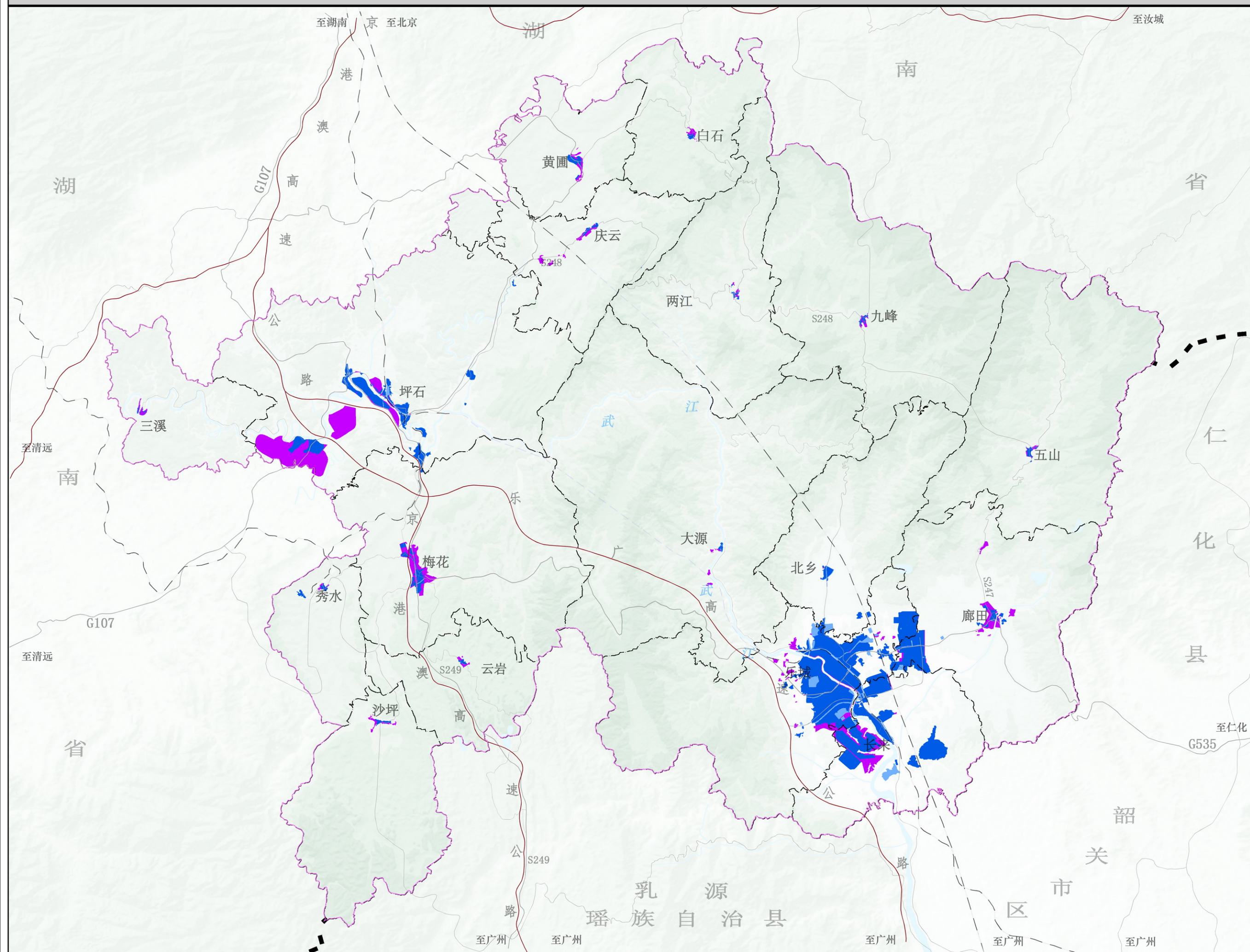
02 永久基本农田控制线规划图



- ### 图例
- 永久基本农田控制线
 - 永久基本农田储备区
 - 镇/街行政边界
 - 县/区行政边界
 - 规划范围

乐昌市“多规合一”控制线体系规划

03 城镇开发边界控制线规划图



- ### 图例
- 城镇集中建设区
 - 城镇弹性发展区
 - 特别用途区
 - 镇/街行政边界
 - 县/区行政边界
 - 规划范围