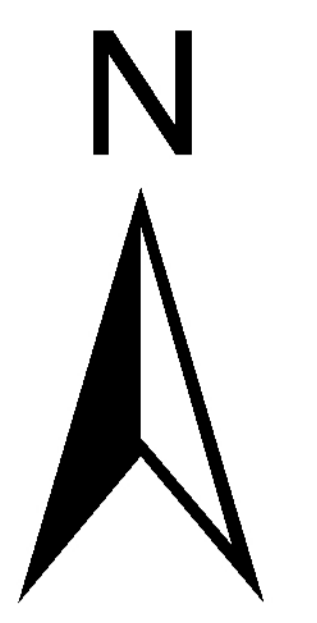
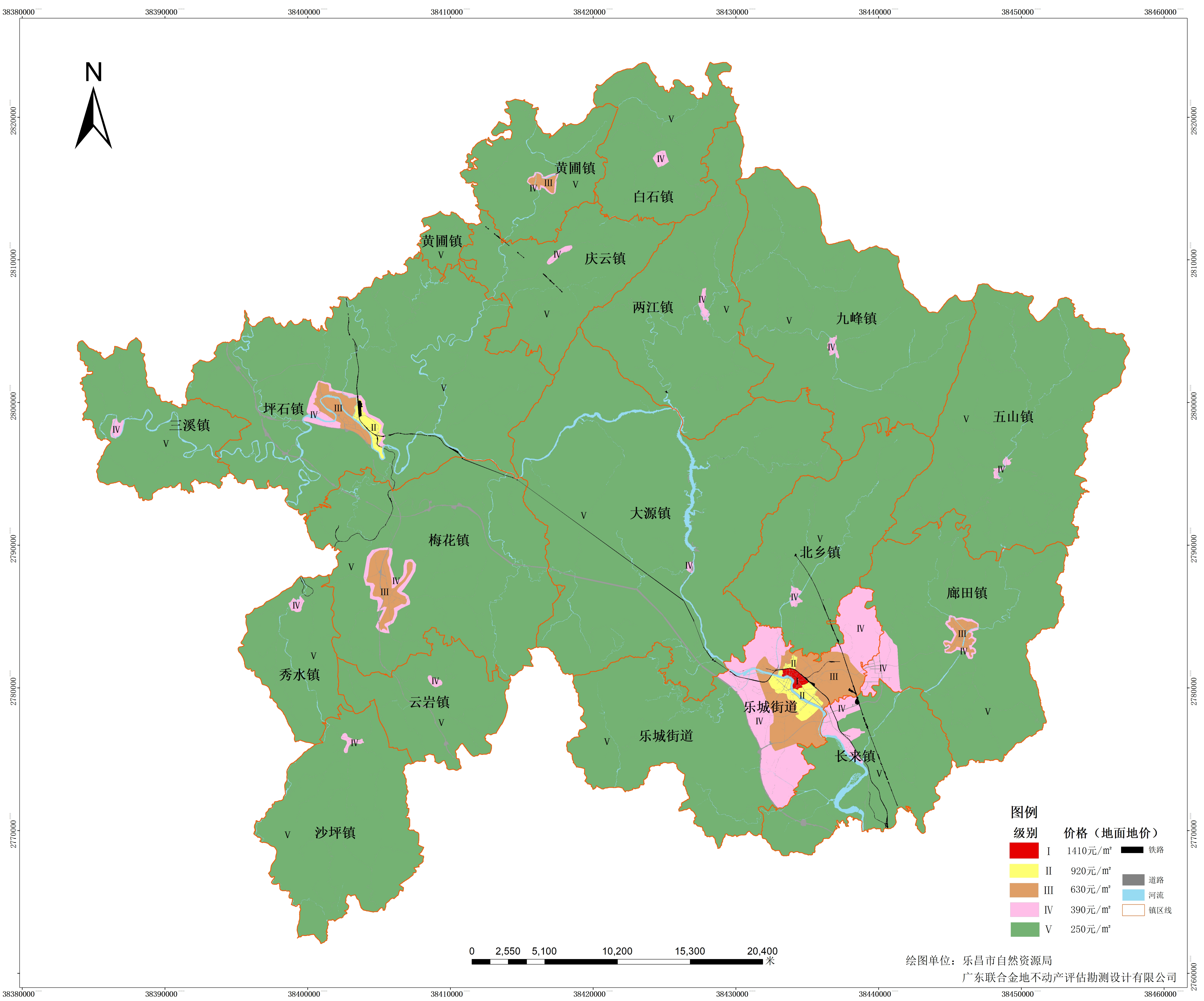
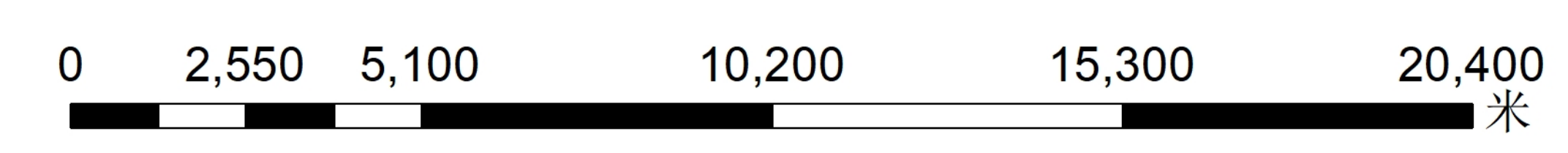


# 乐昌市2020年集体建设用地基准地价成果图（商服用地）

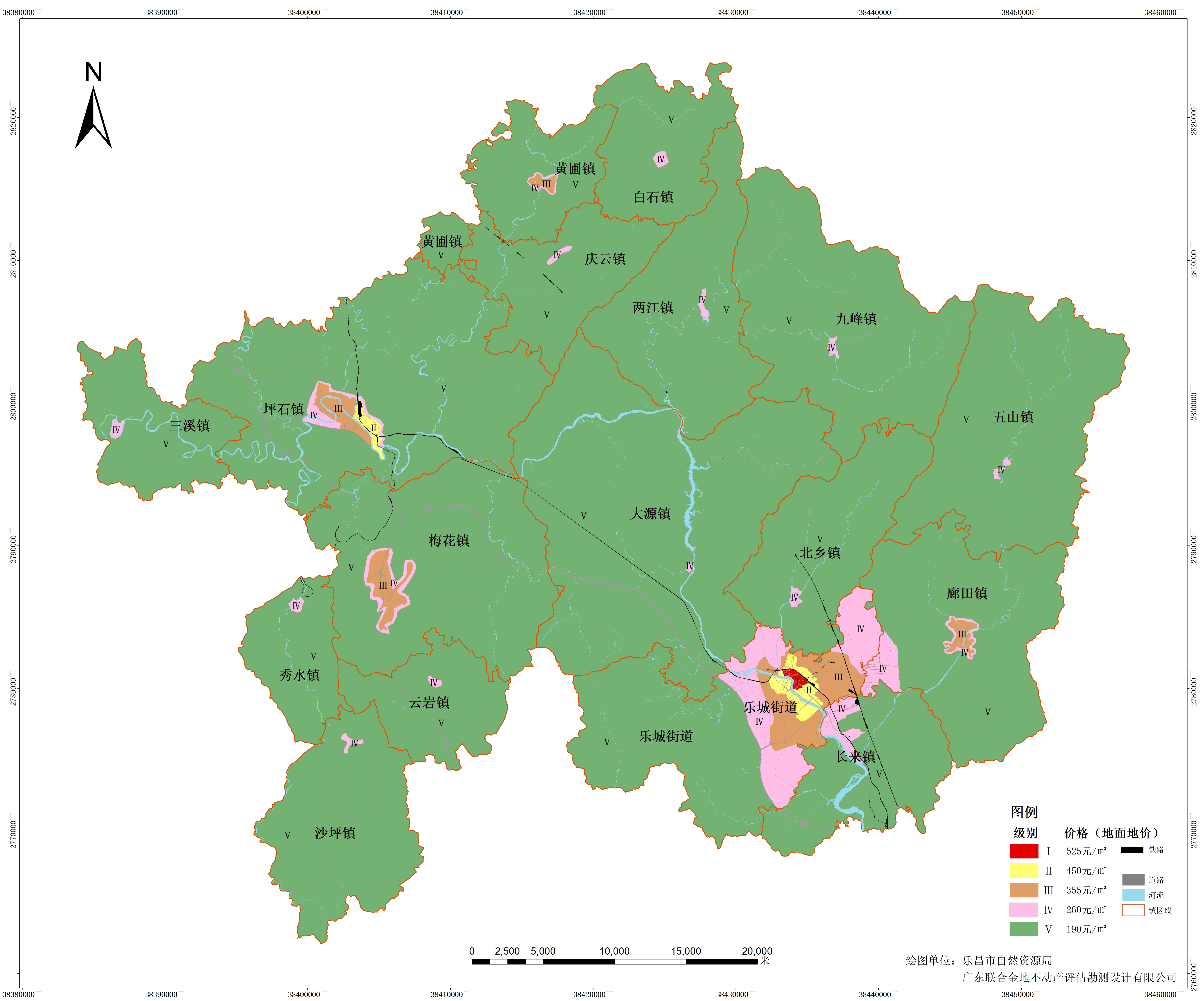


图例	
级别	价格（地面地价）
<span style="display:inline-block; width:10px; height:10px; background-color:red;"></span> I	1410元/m <sup>2</sup>
<span style="display:inline-block; width:10px; height:10px; background-color:yellow;"></span> II	920元/m <sup>2</sup>
<span style="display:inline-block; width:10px; height:10px; background-color:orange;"></span> III	630元/m <sup>2</sup>
<span style="display:inline-block; width:10px; height:10px; background-color:lightpink;"></span> IV	390元/m <sup>2</sup>
<span style="display:inline-block; width:10px; height:10px; background-color:green;"></span> V	250元/m <sup>2</sup>
<span style="display:inline-block; width:10px; height:10px; background-color:black;"></span>	铁路
<span style="display:inline-block; width:10px; height:10px; background-color:gray;"></span>	道路
<span style="display:inline-block; width:10px; height:10px; background-color:lightblue;"></span>	河流
<span style="display:inline-block; width:10px; height:10px; border:1px solid orange;"></span>	镇区线



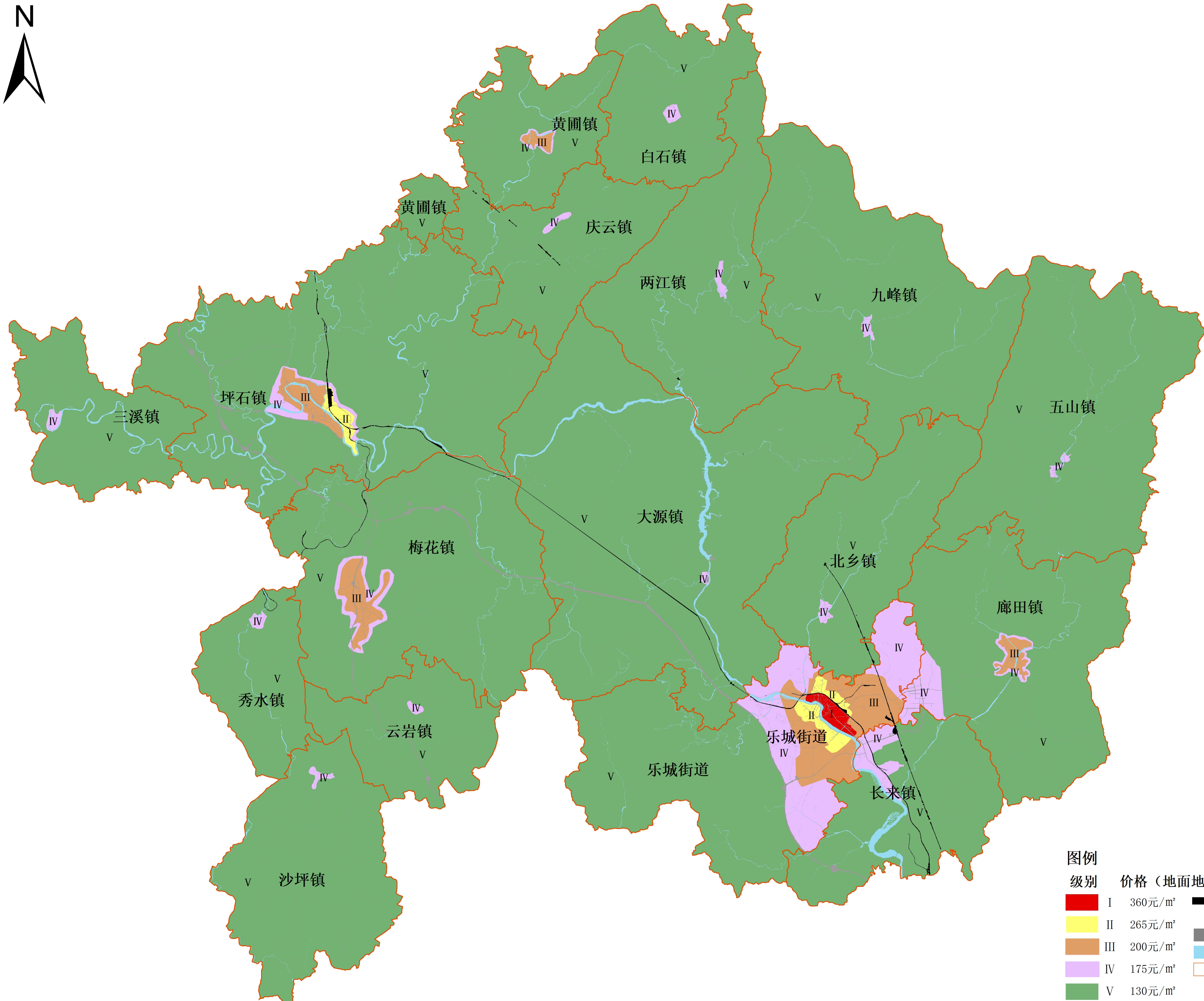
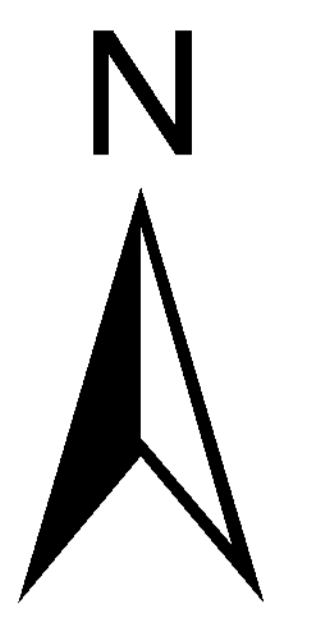
绘图单位：乐昌市自然资源局  
广东联合金地不动产评估勘测设计有限公司

# 乐昌市2020年集体建设用地基准地价成果图（宅基地）



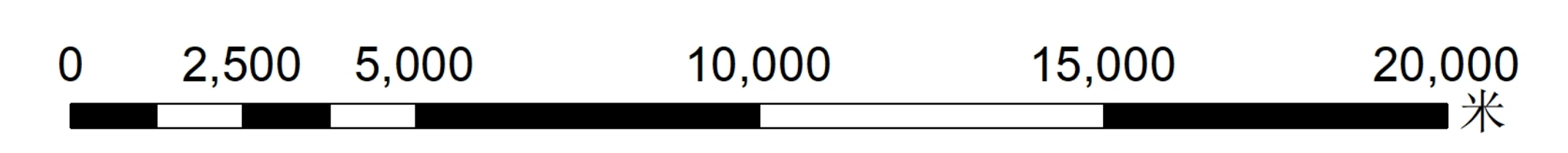
# 乐昌市2020年集体建设用地基准地价成果图（工业用地）

38380000 38390000 38400000 38410000 38420000 38430000 38440000 38450000 38460000



**图例**

级别	价格（地面地价）	图例
I	360元/m <sup>2</sup>	铁路
II	265元/m <sup>2</sup>	道路
III	200元/m <sup>2</sup>	河流
IV	175元/m <sup>2</sup>	镇区线
V	130元/m <sup>2</sup>	



绘图单位：乐昌市自然资源局  
广东联合金地不动产评估勘测设计有限公司

38380000 38390000 38400000 38410000 38420000 38430000 38440000 38450000 38460000